

Господи сил с нами буди...

*По обиходу
Соловецкого монастыря*

Гос - по - ди сил с на - ми бу - ди,

и - но - го бо раз - ве Те - бе по - мощ - ни - ка в скорбех не и - ма - мы:

Гос - по - ди сил, по - ми - луй нас.

Стих 1

Хва - ли - те Бо - га во свя - тых Е - го,

хва - ли - те Е - го во у - твер - же - ни - и си - лы Е - го.

Гос - по - ди сил, с на - ми бу - ди,

и - но - го бо раз - ве Те - бе по - мощ - ни - ка в скорбех не и - ма - мы:

Гос - по - ди сил, по - ми - луй нас.

Стих 2

Хва - ли - те Е - го на си - лах Е - го, хва - ли - те Е - го
по мно - жес - т - ву ве - ли - чест - ви - я Е - го.

Гос - по - ди сил, сна - ми бу - ди,

и - но - го бо раз - ве Те - бе по - мощ - ни - ка в скорбех не и - ма - мы:

Гос - по - ди сил, по - ми - луй нас.

Стих 3

Хва - ли - те Е - го во гла - се труб - нем, хва - ли - те

Е - го во псал - ти - ри и гус - лех.

Гос - по - ди сил, сна - ми бу - ди,

и - но - го бо раз - ве Те - бе по - мощ - ни - ка в скорбех не и - ма - мы:

Гос - по - ди сил, по - ми - луй нас.

Стих 4

Хва - ли - те Е - го в тим - па - не и ли - це,

хва - ли - те Е - го во стру - нах и ор - га - не.

Гос - по - ди сил, сна - ми бу - ди,

и - но - го бо раз - ве Те - бе по - мощ - ни - ка в скорбех не и - ма - мы:

Гос - по - ди сил, по - ми - луй нас.

Стих 5

Хва - ли - те Е - го в ки - мва - лех до - бро - глас - ных,

хва - ли - те Е - го в ким - ва - лех вос - кли - ца - ни - я:

вся - ко - е ды - ха - ни - е да хва - лит Гос - по - да.

Гос - по - ди сил, сна - ми бу - ди,

и - но - го бо раз - ве Те - бе по - мощ - ни - ка в скорбех не и - ма - мы:

Гос - по - ди сил, по - ми - луй нас.

Стих 6

Хва - ли - те Бо - га во свя - тых Е - го,

хва - ли - те Е - го во у - твер - же - ни - и си - лы Е - го.

Гос - по - ди сил, сна - ми бу - ди,

и - но - го бо раз - ве Те - бе по - мощ - ни - ка в скорбех не и - ма - мы:

Гос - по - ди сил, по - ми - луй нас.

Сла - ва От - цу и Сы - ну и Свя - то - му Ду - ху.

Гос - по - ди, а - ще не бы - хом свя - ты - я

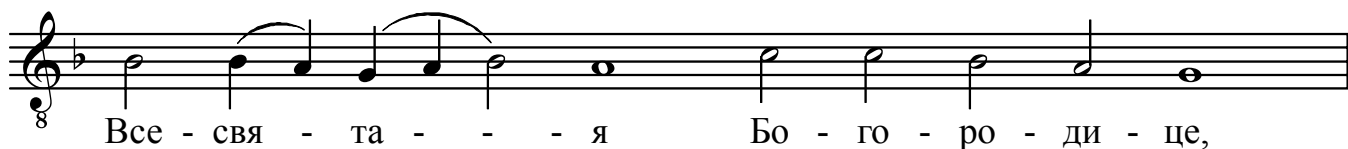
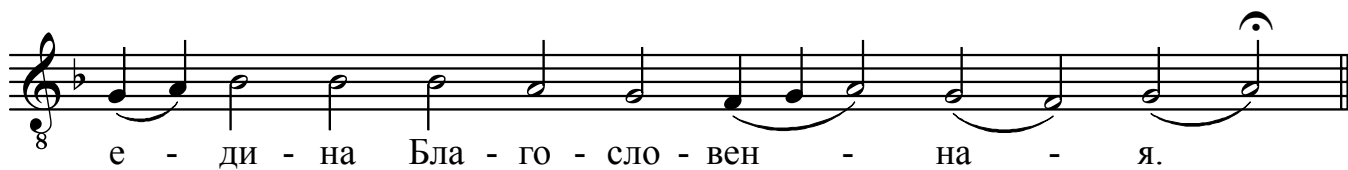
Тво - я и - ме - ли мо - лит - вен - ни - ки,

и бла - гос - ты - ню Тво - ю ми - лу - ю - щу - ю нас:

ка - ко сме - ли бы - хом Спа - се, пе - ти Тя,

Е - го - же сла - во - сло - вят не - пре - стан - но ан - ге - ли?





Весьма протяжно

